



## APPARTEMENT MONTREUIL VAL THORENS

BIENVENUE DANS NOS 3  
APPARTEMENTS DE VACANCES

Locations de Vacances pour 6 personnes à Val  
Thorens

<https://appartement-montreuil-valthorens.fr>

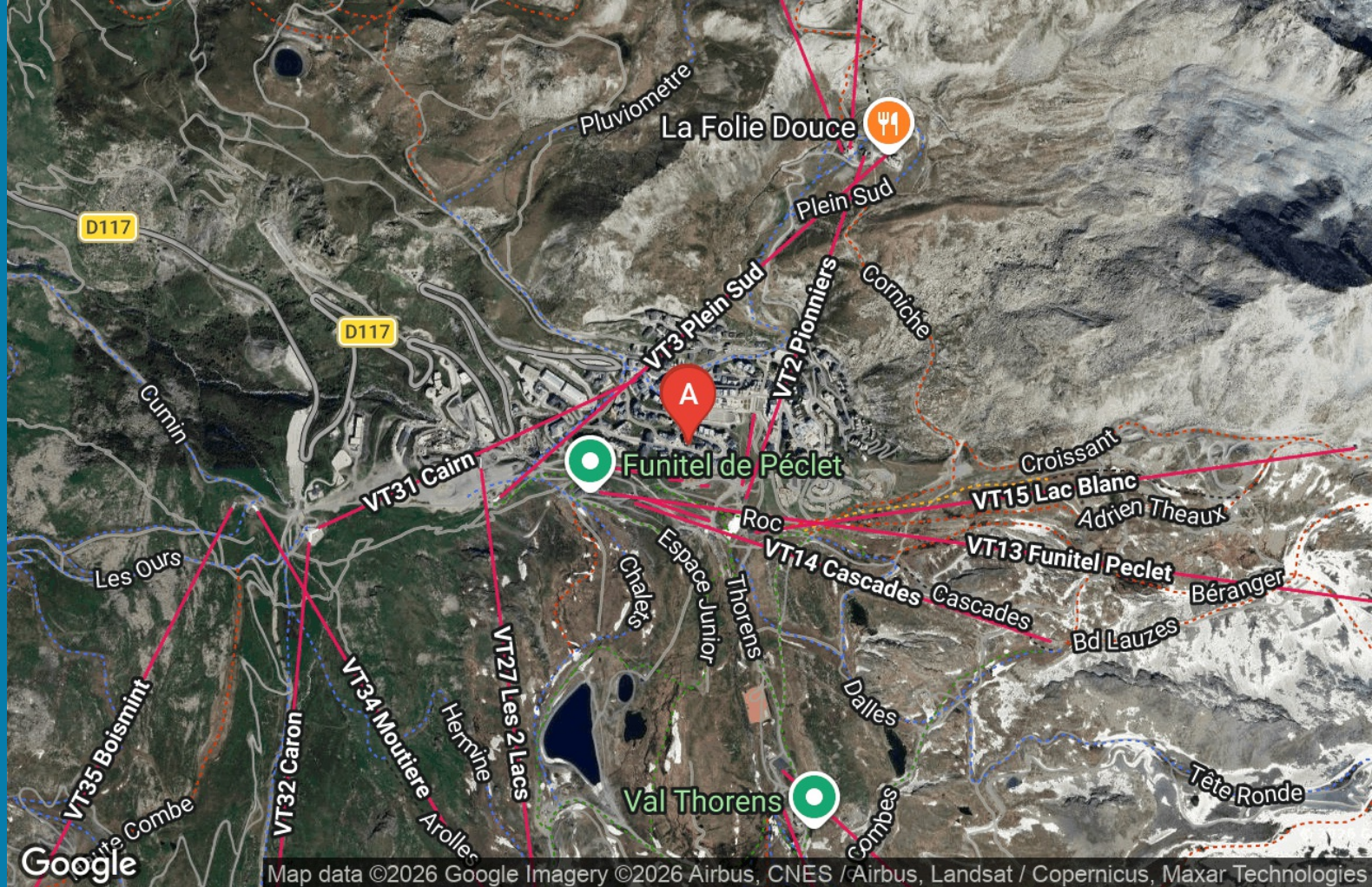
<https://www.silveralpeslocations.com/fr>



Denis et Nathalie MONTREUIL

☎ 06 21 04 95 00

- A** Appartement Silveralp 331 : Résidence Silveralp, n° 382, Rue du Soleil, 73440 Val Thorens
- B** Appartement Silveralp 215 : Résidence Silveralp, n° 382, Rue du Soleil, 73440 Val Thorens
- C** Appartement Silveralp 214 : , Soleil 73440 Val Thorens





## Appartement Silveralp 331



Appartement



6

personnes  
(Maxi: 6 pers.)



1

chambre

2

chambre en  
mezzanines



30

m<sup>2</sup>

Val Thorens, Résidence le Silveralp n°331 Appartement 6 personnes, 20 m<sup>2</sup> au RDC et 20 m<sup>2</sup> < 1,80m à l'étage , 3ème étage, Exposition Sud Ouest, Vue montagne, Commerces sur place  
Label qualité hébergement : 3 Flocons Argent

Cuisine : 2 plaques inductions, four micro-ondes à chaleur tournante , lave-vaisselle, réfrigérateur, congélateur, cafetière électrique, grille-pain, appareil à raclette, à fondue et cocotte minute

Séjour : Télévision écran plat, grand canapé

A l'étage, 3 espaces nuits, non traversants, fermés par une porte pour l'intimité de chacun

Chambre 1 avec lit de 140 cm, télévision et espace de rangement

Chambre 2 : lits superposés ( 2 lits de 80 cm), étagère de rangement

Chambre 3 : 1 lit double 140 cm, télévision et espace de rangement

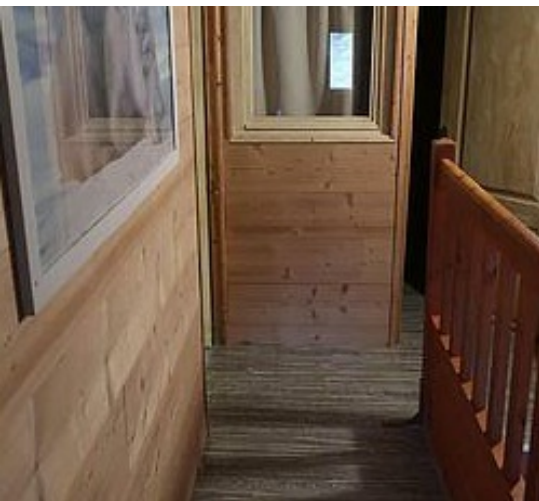
Les lits seront fait à votre arrivée. Le linge de maison est fourni. Plus besoin de prendre vos serviettes et draps!

Salle de bain : lavabo, baignoire, sèche-serviettes électrique

WC séparé

Equipement de confort : local à skis

Equipement Bébé : lit parapluie et chaise haute



## Pièces et équipements

<i>Chambres</i>	Chambre(s): 1 Chambre(s) en mezzanine: 2 Lit(s): 4	dont lit(s) 1 pers.: 2 dont lit(s) 2 pers.: 2
<i>Salle de bains / Salle d'eau</i>	Salle de bains avec baignoire Salle(s) de bains (avec baignoire): 1	Sèche serviettes
<i>WC</i>	WC: 1 WC indépendants	
<i>Cuisine</i>	Appareil à fondue Congélateur Four à micro ondes Réfrigérateur	Appareil à raclette Four Lave vaisselle
<i>Autres pièces</i>	Balcon	
<i>Media</i>	Télévision	Wifi
<i>Autres équipements</i>		
<i>Chauffage / AC</i>	Chauffage	
<i>Exterieur</i>		
<i>Divers</i>		

## Infos sur l'établissement

 <i>Communs</i>	Ascenseur	Dans résidence
 <i>Activités</i>	Local à skis	
 <i>Réseaux</i>	Accès Internet	
 <i>Stationnement</i>	Parking à proximité	Parking payant
 <i>Services</i>		
 <i>Extérieurs</i>		

## A savoir : conditions de la location

*Arrivée* Le samedi entre 15H ET 21H

*Départ* Le samedi jusque 10H00

*Langue(s)  
parlée(s)* Français

*Annulation/  
Prépaiement/  
Dépot de  
garantie* Lors de la réservation, un premier paiement de 30% vous sera demandé.  
Le solde est à régler dans les 2 mois précédant votre arrivée.  
Un dépôt de garantie de 800 euros sera exigé avant votre arrivée.  
S'il s'agit d'un chèque, il est envoyé avec le contrat. Si vous devez utiliser un virement bancaire, il doit se faire dans les 15 jours précédant votre arrivée. Vous me donnez pour le retour votre IBAN.  
Annulation : en cas de soucis, je remets la semaine immédiatement en location. N'attendez pas pour me prévenir. Si la semaine est vite relouée, je vous rembourse intégralement.

*Moyens de  
paiement*

*Ménage*

*Draps et Linge  
de maison*

*Enfants et lits  
d'appoints* Lit bébé  
lit parapluie et chaise haute

*Animaux  
domestiques* Les animaux ne sont pas admis.

## Tarifs (au 20/03/26)

Appartement Silveralp 331

Tarifs en €:	Tarif 1 nuit en semaine (L, M, M, J, D)	Tarif 1 nuit en weekend (V ou S)	Tarif 2 nuits weekend (V+S)	Tarif 7 nuits semaine
du 07/02/2026 au 07/03/2026				2860€
du 07/03/2026 au 28/03/2026				2394€
du 28/03/2026 au 09/05/2026				1799€



## Appartement Silveralp 215



Appartement



6

personnes  
(Maxi: 6 pers.)



1

chambre

2

cabines



30

m<sup>2</sup>



Val Thorens, Résidence le Silveralp n°215 Appartement 6 personnes, 20m<sup>2</sup> au RDC et 20m<sup>2</sup> <1,80m à l'étage, 2ème étage, Exposition Sud Ouest, Vue montagne, Commerces sur place

Label qualité hébergement : 2 Flocons Argent

Séjour : Télévision écran plat, grand canapé

A l'étage, 3 espaces nuits, non traversants, fermés par une porte pour l'intimité de chacun

Chambre 1 avec lit de 140 cm, télévision et espace de rangement

Chambre 2 : lits superposés ( 2 lits de 90 cm), étagère de rangement

Chambre 3 : 1 lit double 140 cm, télévision et espace de rangement

Les lits seront fait à votre arrivée. Le linge de maison est fourni. Plus besoin de prendre vos serviettes et draps!

Salle de bain : lavabo, baignoire, sèche-serviettes électrique

WC séparé

Equipement de confort : local à skis

Equipement Bébé : lit parapluie et chaise haute



## Pièces et équipements

<i>Chambres</i>	Chambre(s): 1 Cabine(s): 2 Lit(s): 4	dont lit(s) 1 pers.: 2 dont lit(s) 2 pers.: 2
<i>Salle de bains / Salle d'eau</i>	Salle de bains avec baignoire Salle(s) de bains (avec baignoire): 1	Sèche serviettes
<i>WC</i>	WC: 1 WC indépendants	
<i>Cuisine</i>	Appareil à raclette Congélateur Four à micro ondes Réfrigérateur	Four Lave vaisselle
<i>Autres pièces</i>	Balcon	
<i>Media</i>	Télévision	
<i>Autres équipements</i>		
<i>Chauffage / AC</i>		
<i>Extérieur</i>		
<i>Divers</i>		

## Infos sur l'établissement

### *Communs*

### *Activités*

Local à skis

### *Réseaux*

Accès Internet  
FLYBOX

### *Stationnement*

Parking payant  
Réservation à faire sur le Site Valthoparc

### *Services*

### *Extérieurs*

# A savoir : conditions de la location

<i>Arrivée</i>	A partir de 17H00 en fonction des départs de la matinée et du temps de nettoyage	
<i>Départ</i>		
<i>Langue(s) parlée(s)</i>	Français	
<i>Annulation/Prépaiement/Dépot de garantie</i>	une caution de 800 euros est demandée	
<i>Moyens de paiement</i>	Cartes de paiement	Chèques bancaires et postaux Virement bancaire
<i>Ménage</i>		
<i>Draps et Linge de maison</i>		
<i>Enfants et lits d'appoints</i>		
<i>Animaux domestiques</i>	Les animaux ne sont pas admis.	

## Tarifs (au 20/03/26)

Appartement Silveralp 215

Tarifs en €:	Tarif 1 nuit en semaine (L, M, M, J, D)	Tarif 1 nuit en weekend (V ou S)	Tarif 2 nuits weekend (V+S)	Tarif 7 nuits semaine
du 07/02/2026 au 07/03/2026				2860€
du 07/03/2026 au 28/03/2026				2394€
du 28/03/2026 au 09/05/2026				1799€



## Appartement Silveralp 214



Appartement



6

personnes  
(Maxi: 6 pers.)



1

chambre

2

cabines



30

m<sup>2</sup>

Val Thorens, Résidence le Silveralp n°214 Appartement 6 personnes, 20m<sup>2</sup> au RDC et 20m<sup>2</sup> <1,80m à l'étage, 2ème étage, Exposition Sud Ouest, Vue montagne, Commerces sur place  
Label qualité hébergement : 2 Flocons Argent

Cuisine : 2 plaques inductions, four micro-ondes à chaleur tournante, lave-vaisselle, réfrigérateur, congélateur, cafetière électrique, grille-pain, appareil à raclette, à fondue et cocotte minute

Séjour : Télévision écran plat, grand canapé

A l'étage, 3 espaces nuits, non traversants, fermés par une porte pour l'intimité de chacun

Chambre 1 avec lit de 140 cm, télévision et espace de rangement

Chambre 2 : lits superposés ( 2 lits de 80 cm), étagère de rangement

Chambre 3 : 1 lit double 140 cm, télévision et espace de rangement

Les lits seront fait à votre arrivée. Le linge de maison est fourni. Plus besoin de prendre vos serviettes et draps!

Salle de bain : lavabo, baignoire, sèche-serviettes électrique

WC séparé

Equipement de confort : local à skis

Equipement Bébé : lit parapluie et chaise haute



## Pièces et équipements

<i>Chambres</i>	Chambre(s): 1 Cabine(s): 2 Lit(s): 4	dont lit(s) 1 pers.: 2 dont lit(s) 2 pers.: 2
<i>Salle de bains / Salle d'eau</i>	Salle de bains avec baignoire Salle(s) de bains (avec baignoire): 1	Sèche serviettes
<i>WC</i>	WC: 1 WC indépendants	
<i>Cuisine</i>	Four Réfrigérateur	Lave vaisselle
<i>Autres pièces</i>		
<i>Media</i>	Télévision	
<i>Autres équipements</i>		
<i>Chauffage / AC</i>		
<i>Exterieur</i>		
<i>Divers</i>		

## Infos sur l'établissement

 *Communs*

 *Activités* Local à skis

 *Réseaux*

 *Stationnement*

 *Services*

 *Extérieurs*

# A savoir : conditions de la location

<i>Arrivée</i>	
<i>Départ</i>	
<i>Langue(s) parlée(s)</i>	Français
<i>Annulation/Prépaiement/Dépot de garantie</i>	
<i>Moyens de paiement</i>	
<i>Ménage</i>	
<i>Draps et Linge de maison</i>	
<i>Enfants et lits d'appoints</i>	
<i>Animaux domestiques</i>	Les animaux ne sont pas admis.

## Tarifs (au 20/03/26)

Appartement Silveralp 214

Tarifs en €:	Tarif 1 nuit en semaine (L, M, M, J, D)	Tarif 1 nuit en weekend (V ou S)	Tarif 2 nuits weekend (V+S)	Tarif 7 nuits semaine
du 07/02/2026 au 07/03/2026				2860€
du 07/03/2026 au 28/03/2026				2394€
du 28/03/2026 au 09/05/2026				1799€

# Mes recommandations (suite)

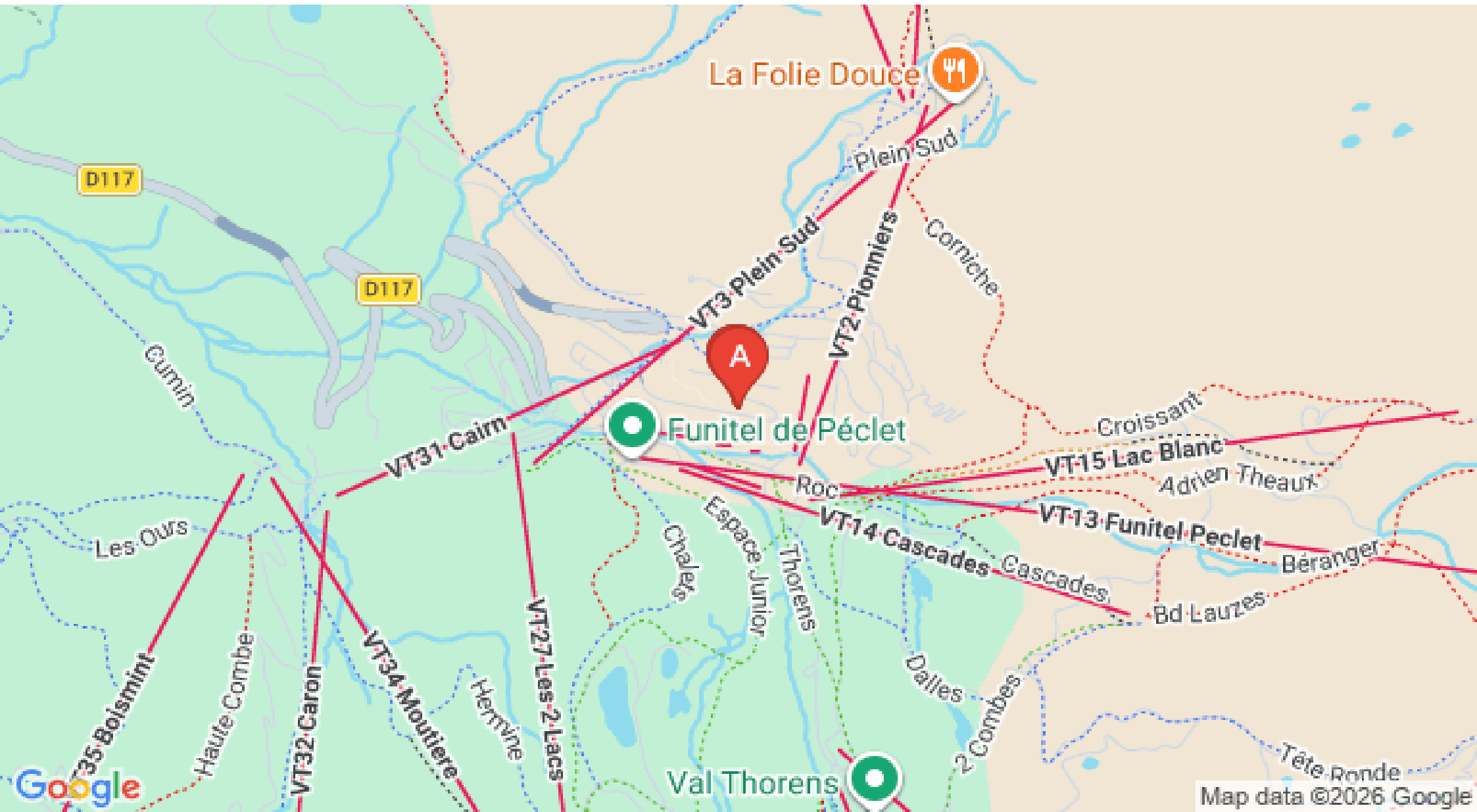
Que faire à Val Thorens ?

Découvrir la station



OFFICE DE TOURISME DE VAL THORENS

[WWW.VALTHORENS.COM](http://WWW.VALTHORENS.COM)



: Restaurants : Activités et Loisirs : Nature : Culturel : Dégustations

Map data ©2026 Google

